

SMALUX

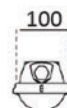
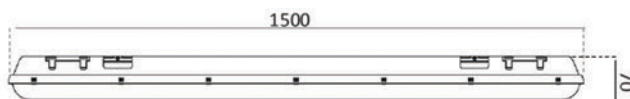
Műszaki adatlap

LED Por és Páramentes Lámpatest

56W

FL7556H2(EM)

IP65, 6100lm, 1500m, inverteres



Termékleírás

-A lámpatest alkalmas a hagyományos 2x58W-os fénycsöves por és páramentes lámpatest kiváltására. Az inverternek köszönhetően vészhelyzet és áramkimaradás esetén is megfelelő látásviszonyok

-Felhasználási területe: Községi terek, beleértve, iskolák, csarnokok, parkolók, raktárak, ipari létesítmények



Jellemzők

Cikkszám	581078
Típus	FL7556H2(EM)
Szín	Szürke
Szabályozható	Nem
Anyag	Polikarbonát
Védelmi osztály	I.
Védettség	IP65
Garancia	3 év
Hosszúság	1500mm
Szélesség	100mm
Magasság	70mm

Műszaki információk

Névleges teljesítmény	56W
Névleges feszültség	220-230V AC 50/60Hz
Színhőmérséklet	4000K
Fényáram	6100 / 300 Lumen
Színvisszaadási index (CRI)	>80Ra
Élettartam	30 000h
Kapcsolási ciklus	15000x
Gyártási hely	Kína
Beépített akkumulátor	
Típus: 4x Ni-Cd • Feszültség: 4.8V • Töltőáram: 110mA	
Kapacitás: 2000mAh • Töltés: 24h • Üzemidő: 3h	

SMALUX HUNGARY Kft.



2045 Törökbálint
DEPO Raktárváros Pf. 12.



smalux@smalux.eu



+36 30 400 8407



smalux.eu